

審監及檢修申報系統功能說明

網路權限申請

壹、 使用說明

審勘及檢修申報系統，以下簡稱「專技系統」，本篇說明專技人員、專技人員助理、檢修專業機構申請權限說明。

(一)、 網路申請權限的限制

- (1) 要有(自然人)憑證讀卡機
- (2) 必須要有自然人憑證、工商憑證，才能使用本功能。
- (3) 專技人員網路申請開通完成後，不提供變動「戶籍地址」，功能，若要變動請與各縣市消防局紙本申請修改，或電話聯絡系統承辦人。
- (4) 檢修專業機構證書及延證日期申請修正，請與各縣市消防局紙本申請修改，或電話聯絡系統承辦人。
- (5) 專技人員助理同樣使用本流程申請開通

(二)、 網路申請開通位置

執行程式後，右上方會出現可以點選的「申請帳號」按鈕，就可使用申請功能如下圖。

一、先選擇要開通的消防局

二、下拉點選要開通的權限申請

- 1、[申請專技人員帳號] 開通
- 2、[申請助理帳號] 開通
- 3、[申請檢修公司帳號] 開通

(三)、 依照選擇

1、 選擇[申請專技人員帳號] 開通

(1) 要求輸入正確的身分證號



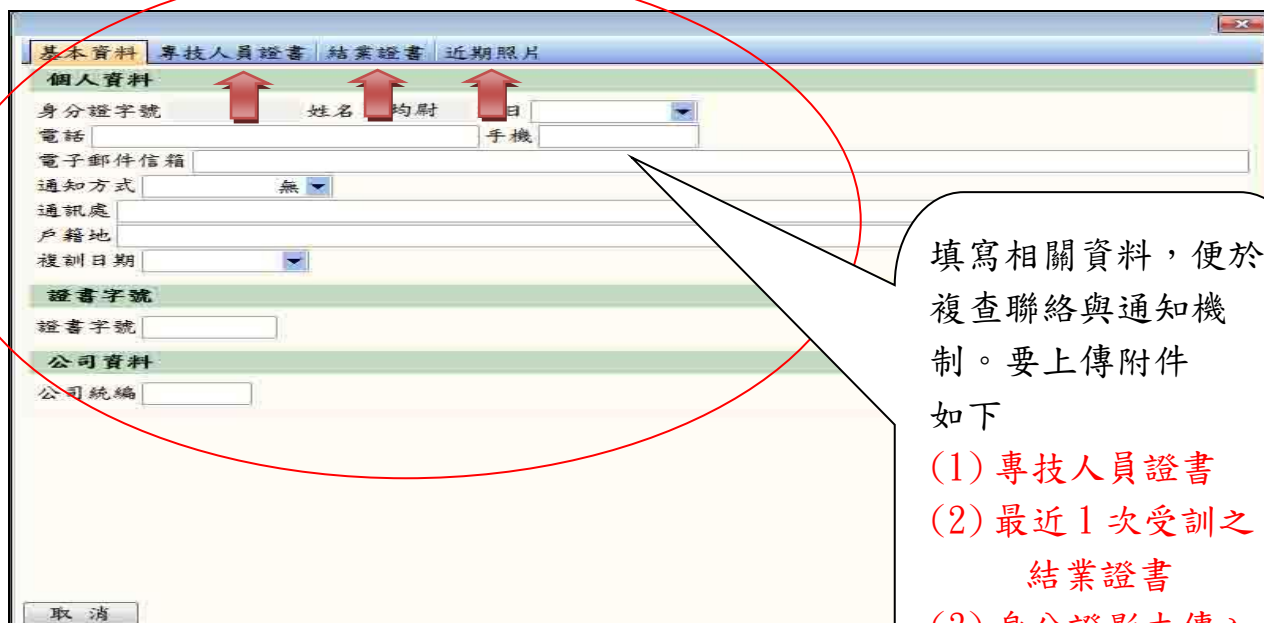
身分證號確認

請輸入您的身分證號

取消 確認

(2) 申請專技人員資料填寫畫面如下

基本資料填寫正確後，各頁面上傳相關證書資料轉成圖檔後，使用功能上傳。(空白處點右鍵，選擇載入圖片，細節可參照檢修申報操作說明)



基本資料 專技人員證書 結業證書 近期照片

個人資料

身分證字號 姓名 均尉 日

電話 手機

電子郵件信箱

通知方式 無

通訊處

戶籍地

複訓日期

證書字號

證書字號

公司資料

公司統編

取消

填寫相關資料，便於複查聯絡與通知機制。要上傳附件如下

- (1) 專技人員證書
- (2) 最近1次受訓之結業證書
- (3) 身分證影本傳入 [近期照片]

(3) 確認後資料後，由局方審核資料填寫是否正確後開通

2、[申請助理帳號] 開通（功能位置圖請參考第 2 頁）

(1) 要求輸入正確的身分證號(請先插入助理的自然人憑證)



(2) 申請專技人員助理的身分權限請點選的畫面



3、公司權限方面(功能位置圖請參考第2頁)

(請先插入檢修公司的工商憑證卡片)

使用工商憑證，下拉點選的「申請檢修公司帳號」如下說明

The screenshot shows a web form with the following sections:

- 基本資料** (Basic Information): Includes tabs for "登記證" (Registration Certificate) and "證書" (Certificate).
- 公司資料** (Company Information):
 - 統一編號 (Unified Number): 10413
 - 名稱 (Name): 緯泰資訊股份有限公司
 - 通訊處 (Communication Address): [Empty field]
- 負責人** (Responsible Person):
 - 負責人 (Responsible Person): [Empty field]
 - 身分證號 (ID Number): [Empty field]
 - 戶籍地址 (Residential Address): [Empty field]
 - 出生日期 (Date of Birth): [Dropdown menu]
 - 聯絡人員 (Contact Person): [Empty field]
 - 聯絡電話 (Contact Phone): [Empty field]

A red circle highlights the "公司資料" and "負責人" sections. A callout box points to the form with the following text:

填寫相關資料，便於複查聯絡與通知機制。要上傳附件如下

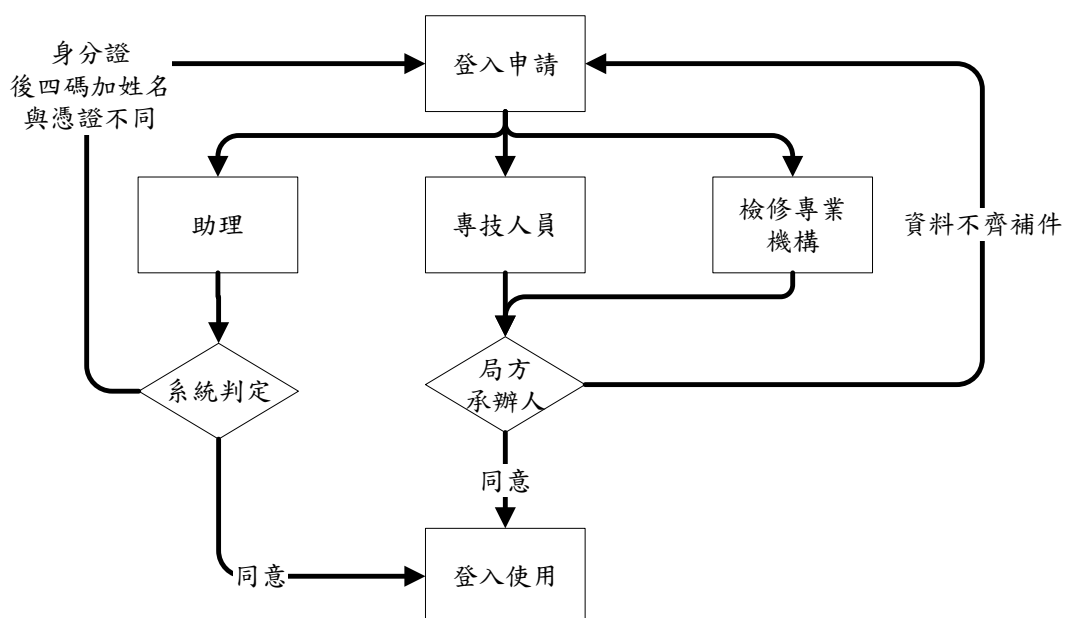
- 1、營利事業登記證與負責人身分證件
- 2、檢修專業機構證書

Buttons for "取消" (Cancel) and "確認" (Confirm) are located at the bottom of the form.

確認後資料後，由局方審核資料填寫是否正確後開通

4、申請流程示意圖

申請權限使用流程



局方承辦人會依照上傳附件及填寫資料判斷

- 1、助理申請權限由系統判斷登打的資料是否符合
- 2、專技人員申請需要附件：專技人員證書、最近一次受訓之結業證書、身分證
- 3、檢修專業機構申請所需附件：公司登記文件、檢修專業機構合格證書、負責人身分證件

局方承辦人核可完成，就可以登入使用